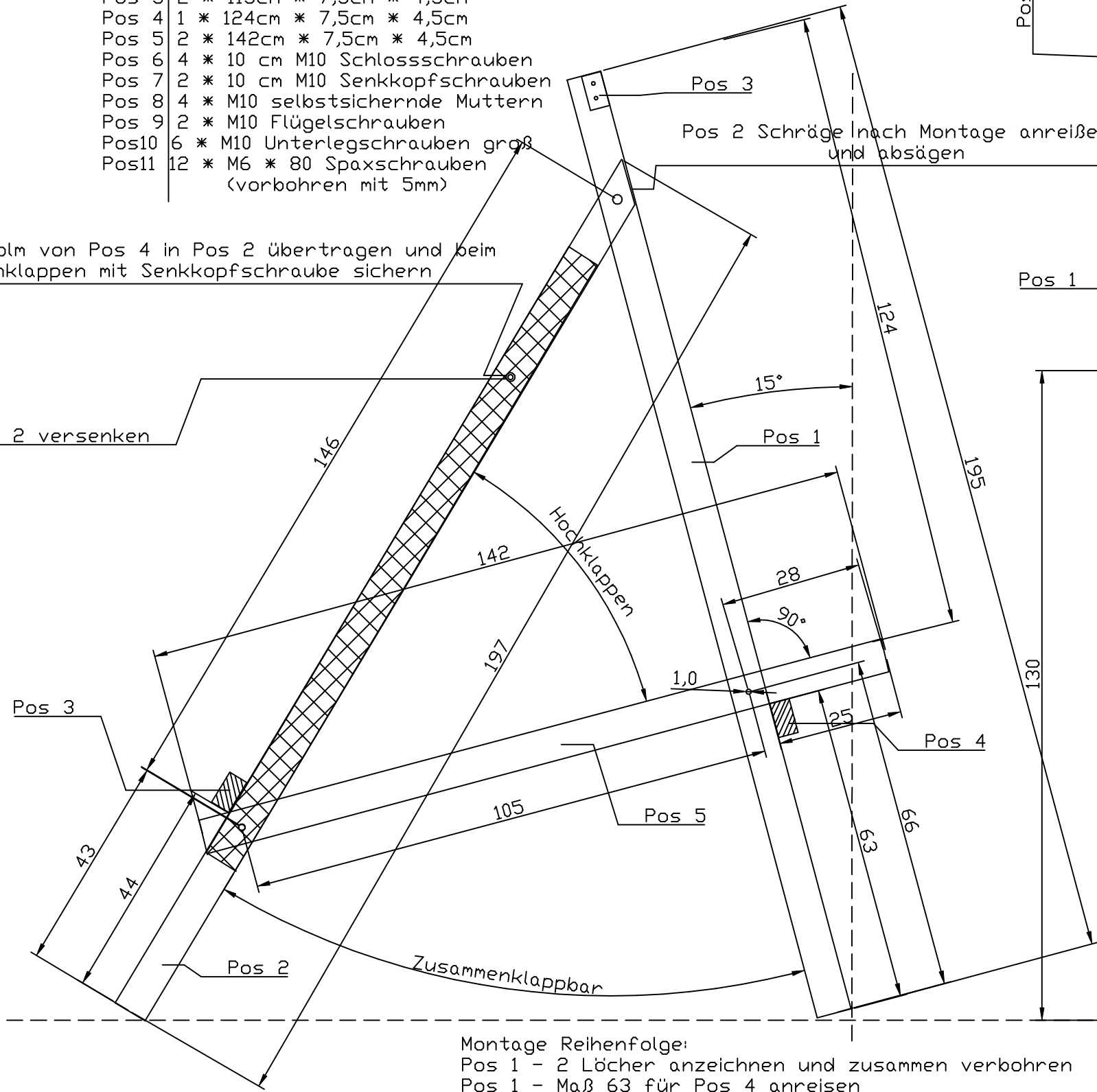


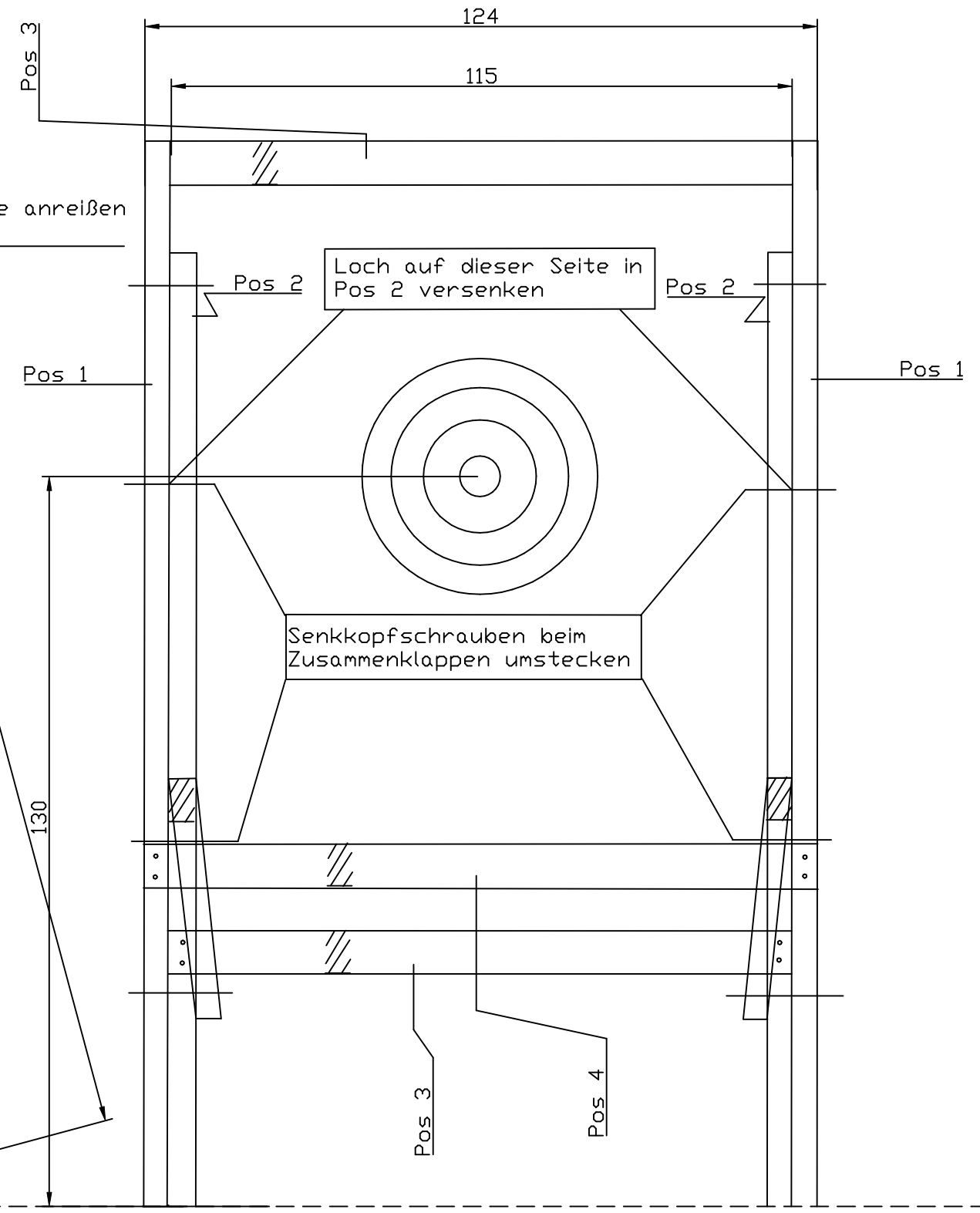
- Pos 1 2 * 195cm * 7,5cm * 4,5cm
- Pos 2 2 * 195cm * 7,5cm * 4,5cm
- Pos 3 2 * 115cm * 7,5cm * 4,5cm
- Pos 4 1 * 124cm * 7,5cm * 4,5cm
- Pos 5 2 * 142cm * 7,5cm * 4,5cm
- Pos 6 4 * 10 cm M10 Schlossschrauben
- Pos 7 2 * 10 cm M10 Senkkopfschrauben
- Pos 8 4 * M10 selbstsichernde Muttern
- Pos 9 2 * M10 Flügelschrauben
- Pos10 6 * M10 Unterlegschrauben groß
- Pos11 12 * M6 * 80 Spaxschrauben
(vorbohren mit 5mm)

Loch in den Holm von Pos 4 in Pos 2 übertragen und beim Zusammenklappen mit Senkkopfschraube sichern

Loch in Pos 2 versenken



Pos 2 Schräge nach Montage anreißen und absägen



Montage Reihenfolge:

- Pos 1 - 2 Löcher anzeichnen und zusammen verbohren
- Pos 1 - Maß 63 für Pos 4 anreißen
- Pos 1 - mit Pos 3 und Pos 4 verschrauben
- Pos 2 - 2 Löcher anzeichnen und zusammen verbohren
- Pos 2 - Maß 43 anzeichnen
- Pos 2 - mit Pos 3 verschrauben
- Pos 5 - 2 Löcher anzeichnen und zusammen verbohren
- Pos 1, Pos 2 und Pos 5 montieren
- Pos 5 hochklappen und Loch von Pos 5 auf Pos 2 übertragen und verbohren
- Pos 2 das von Pos 5 übertragene Loch versenken